

A6

VÁLVULA BY-PASS

BY-PASS VALVE

VALVE BY-PASS

VÁLVULA BY-PASS



CARACTERÍSTICAS GENERALES

Las Válvulas By-Pass *INGESOA®* han sido específicamente diseñadas para ser insertadas en la descarga de un aerodeslizador o a la salida de una válvula de desvío inferior con el fin de distribuir verticalmente el material a dos puntos, cerrando el flujo hacia una de las dos posiciones.

Este tipo de válvulas aprovechan el sistema de cierre de rotor deslizante patentado por *INGESOA®*. Gracias a este sistema las Válvulas By-Pass *INGESOA®* se caracterizan por tener:

- **ESTANQUEIDAD DEL 100%**
- **DISEÑO COMPACTO**
- **MANTENIMIENTO MÍNIMO**

Accionamientos disponibles: manual, neumático y motorizado.

Todas las Válvulas By-Pass *INGESOA®*, independientemente del tipo de mando, se pueden accionar manualmente mediante embrague.

Asimismo, disponen en el extremo trasero del eje de accionamiento, de un dispositivo de señalización de posición del rotor tipo DK-14 (ver ficha F2).

GENERAL FEATURES

INGESOA® By-Pass Valves have been specifically designed to be inserted in airslide conveying line discharges or after a bottom diverter valve, to vertically divert the flow from one direction to another.

This type of valves employ the sliding-rotor locking system patented by *INGESOA®*, which confers the following benefits:

- **FULL TIGHTNESS**
- **COMPACT DESIGN**
- **MINIMUM MAINTENANCE NEEDS**

Actuators available: manual, pneumatic, motorized.

Independently of the type of drive, *INGESOA®* By-Pass Valves can be manually operated by means of a clutch.

These units are provided with a DK-14 position limiter (see brochure F2) connected to the drive shaft to control the position of the rotor.

CARACTÉRISTIQUES GÉNÉRALES

Les Valves By-Pass *INGESOA®* ont été spécifiquement développés pour être insérées après la décharge d'une aéroglissière ou à la sortie d'une valve de dérivation inférieure afin de dévier verticalement le matériau vers deux points, tout en fermant le flux vers l'une des deux positions.

Ces types de valves profitent du système de fermeture de rotor glissant patenté par *INGESOA®*. Grâce à ce système les Valves By-Pass *INGESOA®* se caractérisent pour avoir:

- **100% ÉTANCHÉITÉ**
- **CONCEPTION COMPACTE**
- **ENTRETIEN MINIMUM**

Commandes disponibles: manuelle, pneumatique et motorisée.

Toutes les Valves By-Pass *INGESOA®*, avec indépendance du type de commande, peuvent être actionnées manuellement grâce à un embrayage.

Elles disposent, à l'extrémité arrière de l'axe de commande, d'un dispositif de signalisation de position du rotor DK-14 (voir brochure F2).

CARACTERÍSTICAS GERAIS

As Válvulas By-Pass *INGESOA®* foram desenhadas especificamente para serem inseridas na descarga de um aerodeslizador ou bem na saída de uma válvula de desvío inferior a fim de distribuir verticalmente o material para dois pontos, fechando o fluxo para uma das duas posições.

Este tipo de válvulas aproveitam o sistema de fechamento do rotor deslizante patenteado por *INGESOA®*. Graças a este sistema as Válvulas By-Pass *INGESOA®* possuem:

- **ESTANQUEIDADE DO 100%**
- **DESENHO COMPACTO**
- **MANUTENÇÃO MÍNIMA**

Ativações disponíveis: manuais, pneumáticas e motorizadas.

Todas as Válvulas By-Pass *INGESOA®*, independentemente do tipo de comando, podem ser ativadas manualmente mediante embrague.

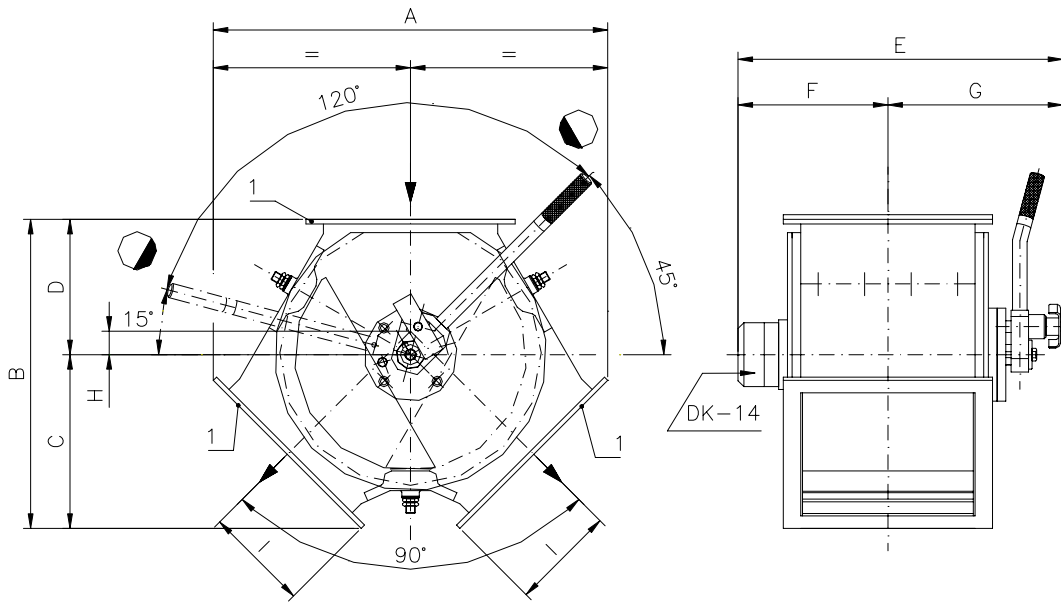
Igualmente, no extremo traseiro do eixo de ativação, levam um dispositivo de assinalamento da posição do rotor tipo DK-14 (ver ficha F2).



VÁLVULA BY-PASS (MANUAL)
BY-PASS VALVE (MANUAL)
VALVE BY-PASS (MANUELLE)
VÁLVULA BY-PASS (MANUAL)

Ref. A6_001

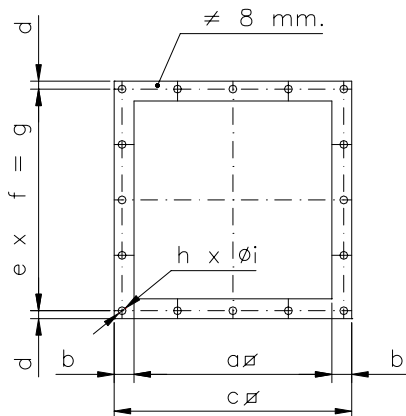
Act. 8/05



	A	B	C	D	E	F	G	H	I
8"	467	364	204	160	461	209	252	30	130
10"	573	450	247	203	511	234	277	40	155
12"	679	532	299	233	561	259	302	40,5	180
14"	799	624	359	265	611	284	327	40,5	215
16"	906	728	398	330	661	309	352	55	240
18"	1012	806	446	360	711	334	377	60	265
20"	1118	891	494	397	761	359	402	65	290
22"	1223	965	537	428	811	384	427	75	315
24"	1330	1045	569	476	861	409	452	96	340
26"	1436	1123	618	505	911	434	477	100	365

	kg
8"	
10"	
12"	
14"	
16"	195
18"	
20"	
22"	
24"	
26"	

PESO - WEIGHT
POIDS - PESO



CONSTRUCCIÓN EN ACERO AL CARBONO O INOX
MILD STEEL CONSTRUCTION OR STAINLESS STEEL
OPTIONAL
CONSTRUCTION EN ACIER DOUX OU
INOXYDABLE.
CONSTRUÇÃO EM AÇO AO CARBONO OU INOX

CHAPA BIMETÁLICA ANTIDESGASTE (OPCIONAL)
BI-METAL WEAR PLATE (OPTIONAL)
PLAQUE BIMÉTALLIQUE ANTIUSURE (EN OPTION)
CHAPA BIMETÁLICA ANTIDESGASTE (OPCIONAL)

TEMPERATURA MÁXIMA: 120°C (ESTÁNDAR)
MAX TEMPERATURE: 120 °C (STANDARD)
TEMPERATURE MAXIMALE: 120°C (STANDARD)
TEMPERATURA MÁXIMA: 120°C (ESTANDAR)

JUNTAS DE GOMA DISPONIBLES PARA CONEXIÓN DE BRIDAS

RUBBER GASKETS AVAILABLE FOR FLANGE CONNECTIONS

JOINTS DE CAOUTCHOUC DISPONIBLES POUR BRIDES
JUNTURAS DE BORRACHA DISPONÍVEIS PARA CONEXÃO DE BRIDAS

SUPERFICIES METÁLICAS CON IMPRIMACIÓN Y ACABADO

METAL SURFACES PRIMED AND FINISHED
SURFACES METALLIQUES AVEC COUCHE D'IMPRESSION ET FINISSAGE
SUPERFÍCIES METÁLICAS COM IMPRIMAGEM E ACABAMENTO

	a	b	c	d	e	f	g	h	i
8"	200	30	260	12	4	59	236	16	12
10"	250	30	310	12	4	71,5	286	16	12
12"	300	30	360	12	4	84	336	16	12
14"	350	40	430	15	4	100	400	16	12
16"	400	40	480	15	5	90	450	20	12
18"	450	40	530	15	5	100	500	20	14
20"	500	40	580	15	5	110	550	20	14
22"	550	40	630	15	6	100	600	24	14
24"	600	40	680	15	7	92,8	650	28	14
26"	650	40	730	15	7	100	700	28	14

COTAS SIN COMPROMISO - DIMENSIONAL DATA IS SUBJECT TO CHANGE - DIMENSIONS SANS ENGAGEMENT - COTAS SEM COMPROMISSO

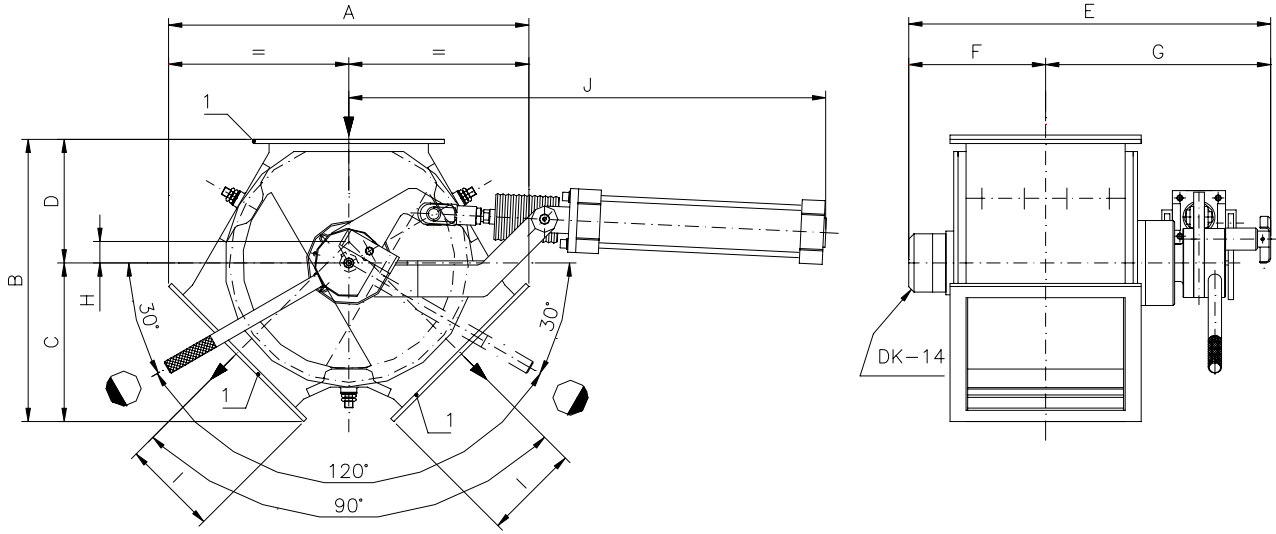


VÁLVULA BY-PASS (NEUMÁTICA)
BY-PASS VALVE (PNEUMATIC)
VALVE BY-PASS (PNEUMATIQUE)
VÁLVULA BY-PASS (PNEUMÁTICA)

Ref. A6_002

Act. 8/05

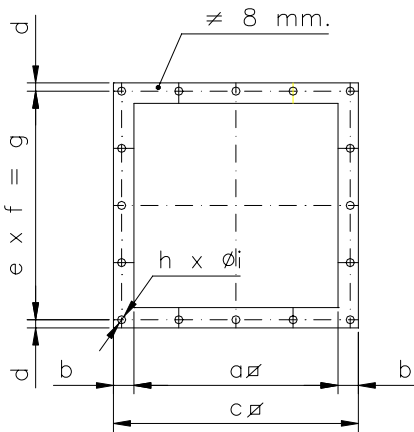
ELECTROVÁLVULA DE DOBLE BOBINA · DOUBLE SOLENOID VALVE
ÉLECTROVANNE À DOUBLE BOBINE · ELETROVÁLVULA DE BOBINA DUPLA



	A	B	C	D	E	F	G	H	I	J
8"	467	364	204	160	589	209	380	30	130	895
10"	573	450	247	203	639	234	405	40	155	895
12"	679	532	299	233	689	259	430	40,5	180	895
14"	799	624	359	265	739	284	455	40,5	215	895
16"	906	728	398	330	789	309	480	55	240	895
18"	1012	806	446	360	839	334	505	60	265	953
20"	1118	891	494	397	889	359	530	65	290	953
22"	1223	965	537	428	939	384	555	75	315	953
24"	1330	1045	569	476	989	409	580	96	340	953
26"	1436	1123	618	505	1039	434	605	100	365	953

	kg
8"	88
10"	116
12"	156
14"	218
16"	270
18"	300
20"	368
22"	
24"	
26"	

PESO · WEIGHT
POIDS · PESO



	a	b	c	d	e	f	g	h	i
8"	200	30	260	12	4	59	236	16	12
10"	250	30	310	12	4	71,5	286	16	12
12"	300	30	360	12	4	84	336	16	12
14"	350	40	430	15	4	100	400	16	12
16"	400	40	480	15	5	90	450	20	12
18"	450	40	530	15	5	100	500	20	14
20"	500	40	580	15	5	110	550	20	14
22"	550	40	630	15	6	100	600	24	14
24"	600	40	680	15	7	92,8	650	28	14
26"	650	40	730	15	7	100	700	28	14

CONSTRUCCIÓN EN ACERO AL CARBONO O INOX
MILD STEEL CONSTRUCTION OR STAINLESS STEEL
OPTIONAL

CONSTRUCTION EN ACIER DOUX OU
INOXYDABLE.

CONSTRUÇÃO EM AÇO AO CARBONO OU INOX

CHAPA BIMETÁLICA ANTIDESGASTE (OPCIONAL)

BI-METAL WEAR PLATE (OPTIONAL)

PLAQUE BIMÉTALLIQUE ANTIUSURE (EN OPTION)

CHAPA BIMETÁLICA ANTIDESGASTE (OPCIONAL)

TEMPERATURA MÁXIMA: 120°C (ESTÁNDAR)

MAX TEMPERATURE: 120 °C (STANDARD)

TEMPERATURE MAXIMALE: 120°C (STANDARD)

TEMPERATURA MÁXIMA: 120°C (ESTÁNDAR)

JUNTAS DE GOMA DISPONIBLES PARA CONEXIÓN DE
BRIDAS

RUBBER GASKETS AVAILABLE FOR FLANGE
CONNECTIONS

JOINTS DE CAOUTCHOUC DISPONIBLES POUR
BRIDES

JUNTURAS DE BORRACHA DISPONÍVEIS PARA
CONEXÃO DE BRIDAS

SUPERFICIES METÁLICAS CON IMPRIMACIÓN Y
ACABADO

METAL SURFACES PRIMED AND FINISHED

SURFACES METALLIQUES AVEC COUCHE

D'IMPRESSION ET FINISSAGE

SUPERFÍCIES METÁLICAS COM IMPRIMAGEM E
ACABAMENTO

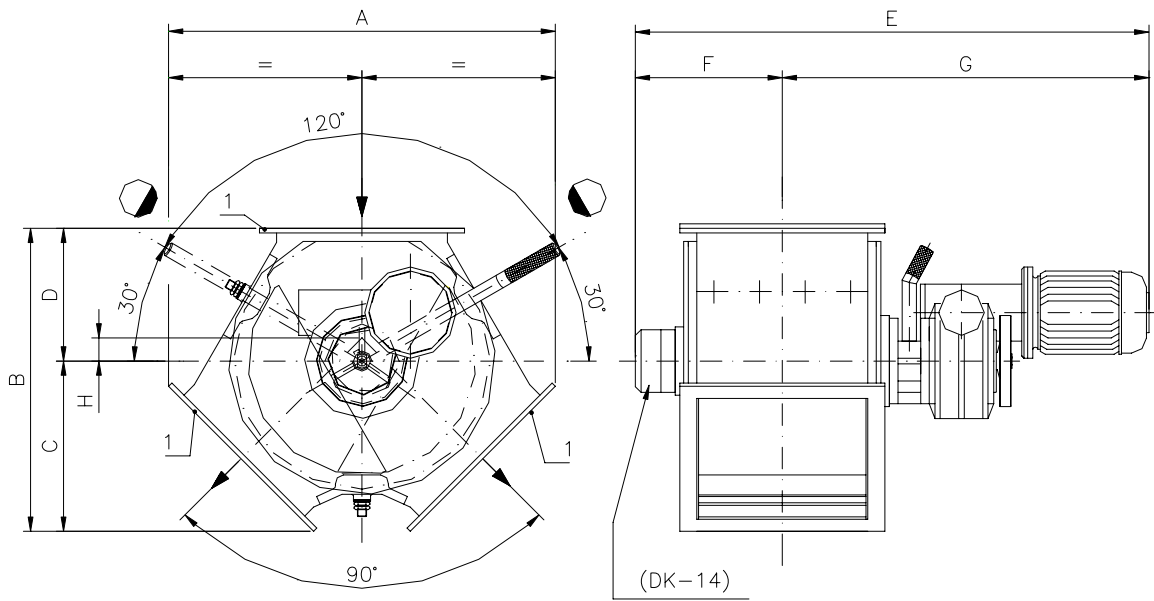
COTAS SIN COMPROMISO · DIMENSIONAL DATA IS SUBJECT TO CHANGE · DIMENSIONS SANS ENGAGEMENT · COTAS SEM COMPROMISSO



VÁLVULA BY-PASS (MOTORIZADA)
BY-PASS VALVE (MOTORIZED)
VALVE BY-PASS (MOTORISÉE)
VÁLVULA BY-PASS (MOTORIZADA)

Ref. A6_003

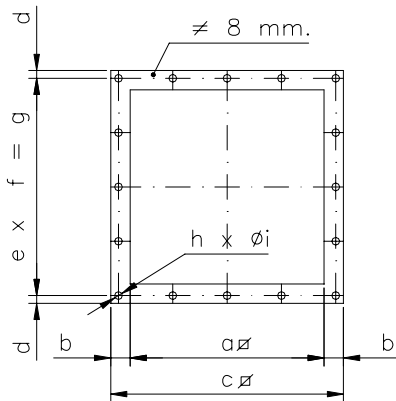
Act. 8/05



	A	B	C	D	E	F	G	H	I
8"	467	364	204	160	760	209	551	30	130
10"	573	450	247	203	810	234	576	40	155
12"	679	532	299	233	912	259	653	40,5	180
14"	799	624	359	265	962	284	678	40,5	215
16"	906	728	398	330	1012	309	703	55	240
18"	1012	806	446	360	1126	334	792	60	265
20"	1118	891	494	397	1176	359	817	65	290
22"	1223	965	537	428	1226	384	842	75	315
24"	1330	1045	569	476	1276	409	867	96	340
26"	1436	1123	618	505	1326	434	892	100	365

	kg
8"	
10"	
12"	146
14"	181
16"	222
18"	297
20"	
22"	
24"	
26"	

PESO · WEIGHT
POIDS · PESO



CONSTRUCCIÓN EN ACERO AL CARBONO O INOX
MILD STEEL CONSTRUCTION OR STAINLESS STEEL
OPTIONAL

CONSTRUCTION EN ACIER DOUX OU
INOXYDABLE.

CONSTRUÇÃO EM AÇO AO CARBONO OU INOX

CHAPA BIMETÁLICA ANTIDESGASTE (OPCIONAL)

BI-METAL WEAR PLATE (OPTIONAL)

PLAQUE BIMÉTALLIQUE ANTIUSURE (EN OPTION)

CHAPA BIMETÁLICA ANTIDESGASTE (OPCIONAL)

TEMPERATURA MÁXIMA: 120°C (ESTÁNDAR)

MAX TEMPERATURE: 120 °C (STANDARD)

TEMPERATURE MAXIMALE: 120°C (STANDARD)

TEMPERATURA MÁXIMA: 120°C (ESTÁNDAR)

JUNTAS DE GOMA DISPONIBLES PARA CONEXIÓN DE
BRIDAS

RUBBER GASKETS AVAILABLE FOR FLANGE
CONNECTIONS

JOINTS DE CAOUTCHOUC DISPONIBLES POUR
BRIDES

JUNTURAS DE BORRACHA DISPONÍVEIS PARA
CONEXÃO DE BRIDAS

SUPERFICIES METÁLICAS CON IMPRIMACIÓN Y
ACABADO

METAL SURFACES PRIMED AND FINISHED

SURFACES METALLIQUES AVEC COUCHE

D'IMPRESSION ET FINISSAGE

SUPERFÍCIES METÁLICAS COM IMPRIMAGEM E
ACABAMENTO

BRIDA 1 · FLANGE 1 · BRIDE 1 · BRIDA 1

	a	b	c	d	e	f	g	h	i
8"	200	30	260	12	4	59	236	16	12
10"	250	30	310	12	4	71,5	286	16	12
12"	300	30	360	12	4	84	336	16	12
14"	350	40	430	15	4	100	400	16	12
16"	400	40	480	15	5	90	450	20	12
18"	450	40	530	15	5	100	500	20	14
20"	500	40	580	15	5	110	550	20	14
22"	550	40	630	15	6	100	600	24	14
24"	600	40	680	15	7	92,8	650	28	14
26"	650	40	730	15	7	100	700	28	14

COTAS SIN COMPROMISO · DIMENSIONAL DATA IS SUBJECT TO CHANGE · DIMENSIONS BANB ENGAGEMENT · COTAS SEM COMPROMISSO